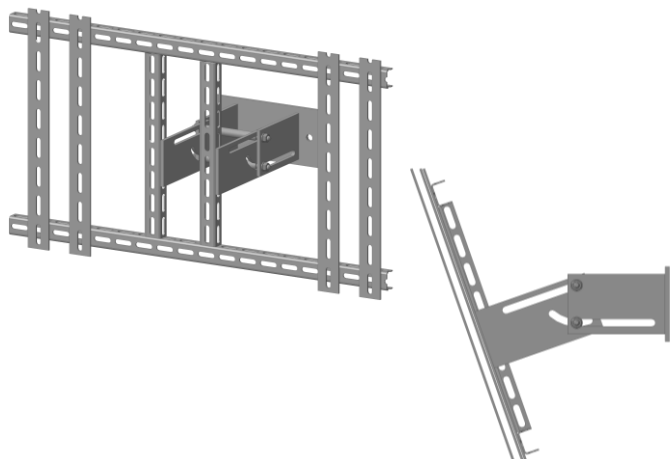


## КРОНШТЕЙН НАВЕСНОЙ КН-1



**Кронштейн навесной КН-1** (кронштейн) предназначен для установки на нём в тоннелях метрополитенов различного оборудования.

Кронштейн выполнен из стали с декоративным полимерным покрытием желтого цвета.

Кронштейн имеет четыре планки для крепления оборудования. Планки имеют возможность свободного крепления по горизонтали, что позволяет адаптироваться к различным установочным размерам разного оборудования.

Кронштейн имеет возможность изменения угла наклона от вертикали до 60°.

Кронштейн крепится к стене через два отверстия диаметром 12,5 мм.

Климатическое исполнение – У1.

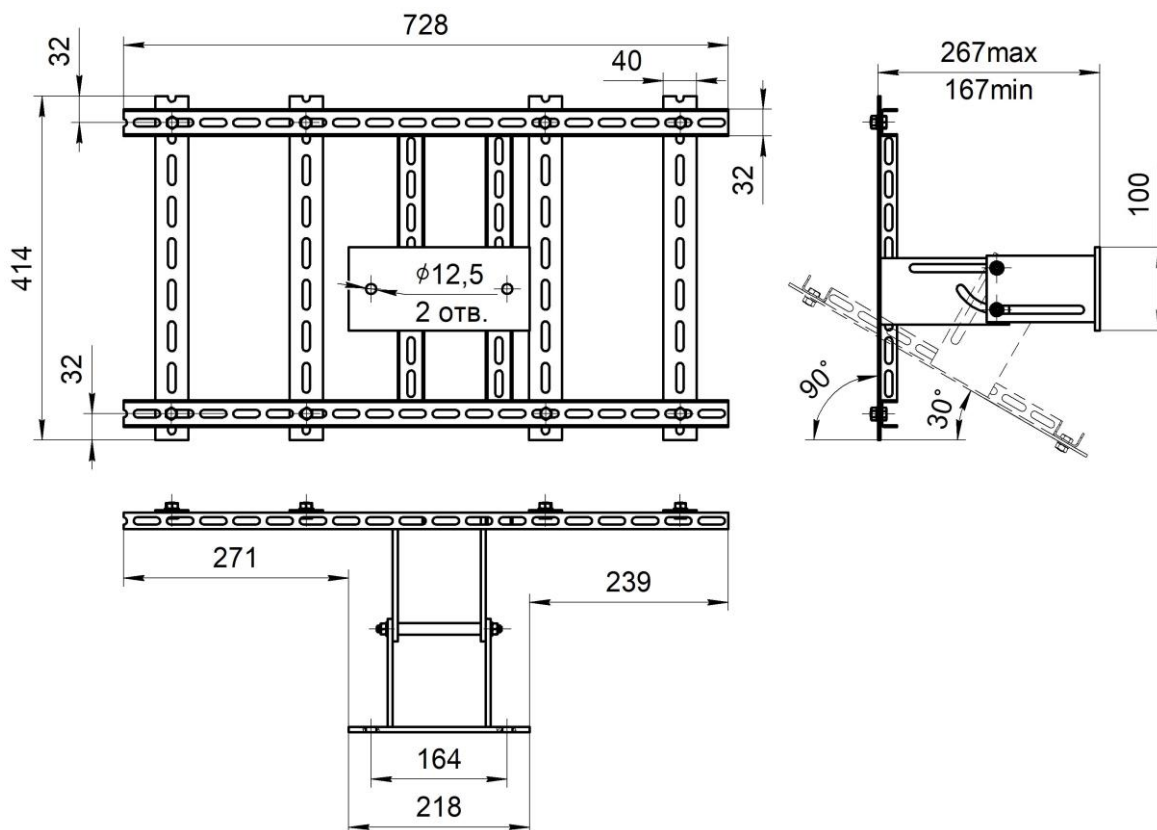
Габаритные размеры не более 728x267x414 мм.

Масса не более 6,2 кг.

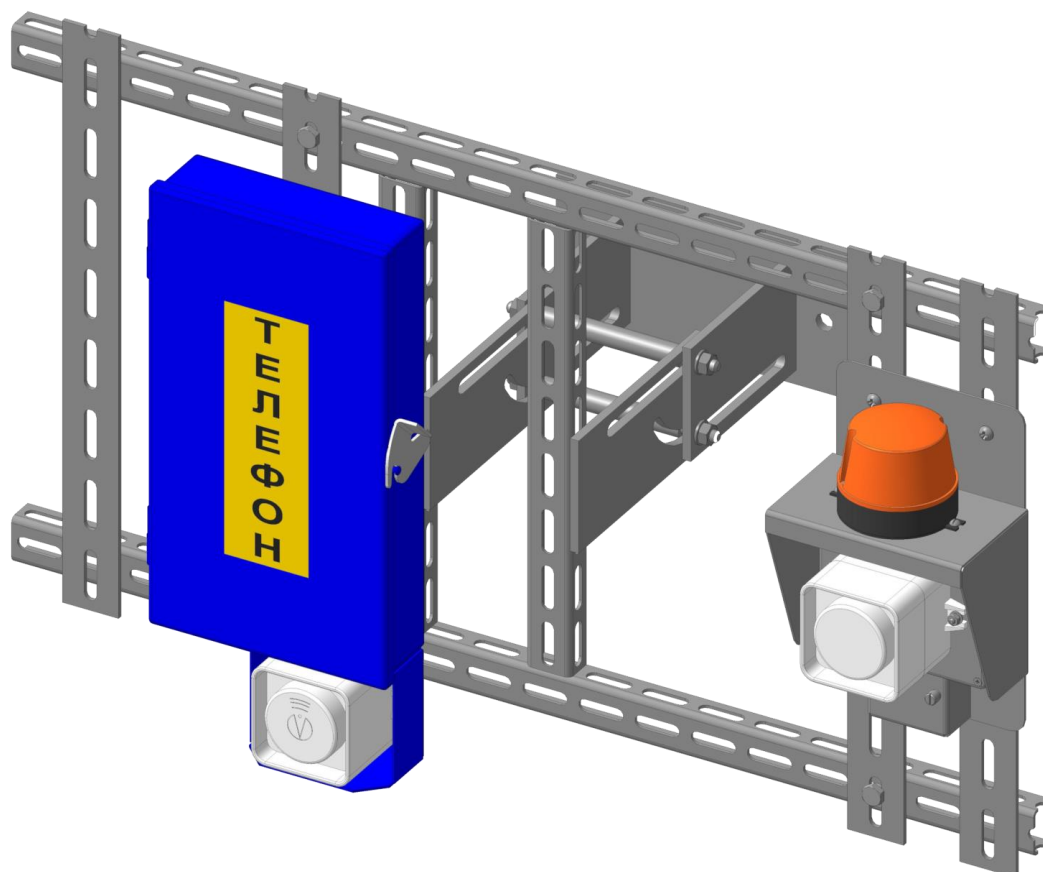
Пример записи в документации и при заказе

**Кронштейн навесной КН-1 БРМТ.301568.003**

### ОБЩИЙ ВИД, ГАБАРИТНЫЕ И УСТАНОВОЧНЫЕ РАЗМЕРЫ



ПРИМЕР РАЗМЕЩЕНИЯ АТПС И ПЗСС НА КРОНШТЕЙНЕ



ПРИМЕР РАЗМЕЩЕНИЯ АТПС И СЯ НА КРОНШТЕЙНЕ

