



ПРИСТАВКИ ДУБЛИРОВАНИЯ СИГНАЛА ВЫЗОВА ПДСВ-01-АС ПДСВ-01В-АС ПДСВ-01-ДС ПДСВ-01В-ДС



Сертифицирован по ТР ТС



ПДСВ-01-АС
ПДСВ-01-ДС
IP44

Приставки дублирования сигнала вызова (ПДСВ) предназначены для преобразования сигнала индукторного вызова или дискретного сигнала постоянного напряжения в сигнал повышенной мощности посредством коммутации напряжения питания на исполнительное устройство (ИУ).

В качестве ИУ могут использоваться различные приборы звуковой и световой сигнализации или их сочетание: ревун, звонок громкого боя, акустическая сирена, лампа накаливания и т.д.

ПДСВ имеют исполнения в зависимости от степени защиты корпуса, климатического исполнения и типа выхода для коммутации ИУ.

ПДСВ-01В-АС
ПДСВ-01В-ДС
IP66



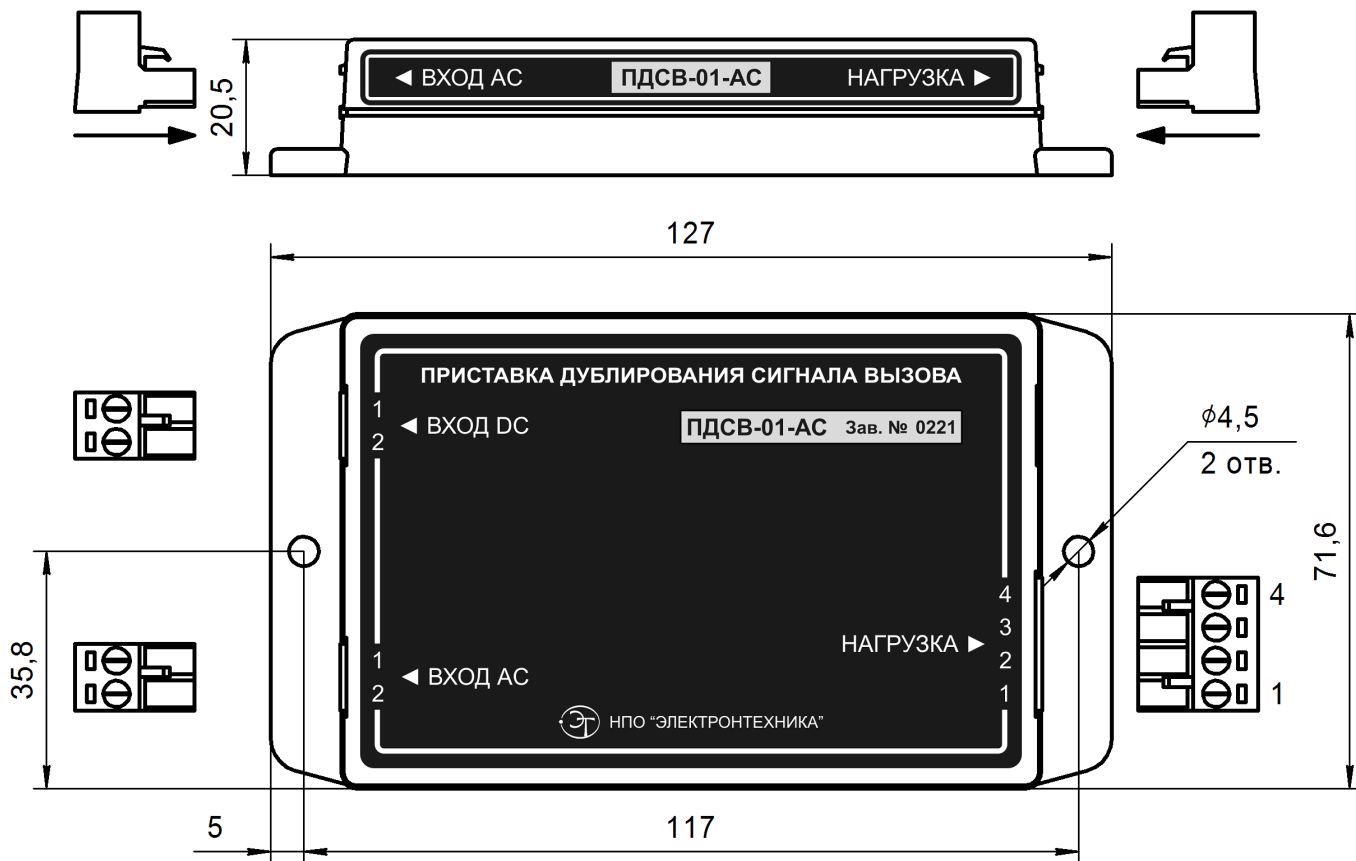
ПДСВ	Климатическое исполнение	Степень защиты корпуса	Масса, кг не более	Габаритные размеры, мм, не более:	Материал корпуса
ПДСВ – 01	УХЛ 4	IP44	0,12	127,0x71,6x20,5	ABS-пластик
ПДСВ – 01В	УХЛ 1*	IP66	1,5	170x150x95	алюминий

* - но для работы при температурах от минус 40 до +50°C

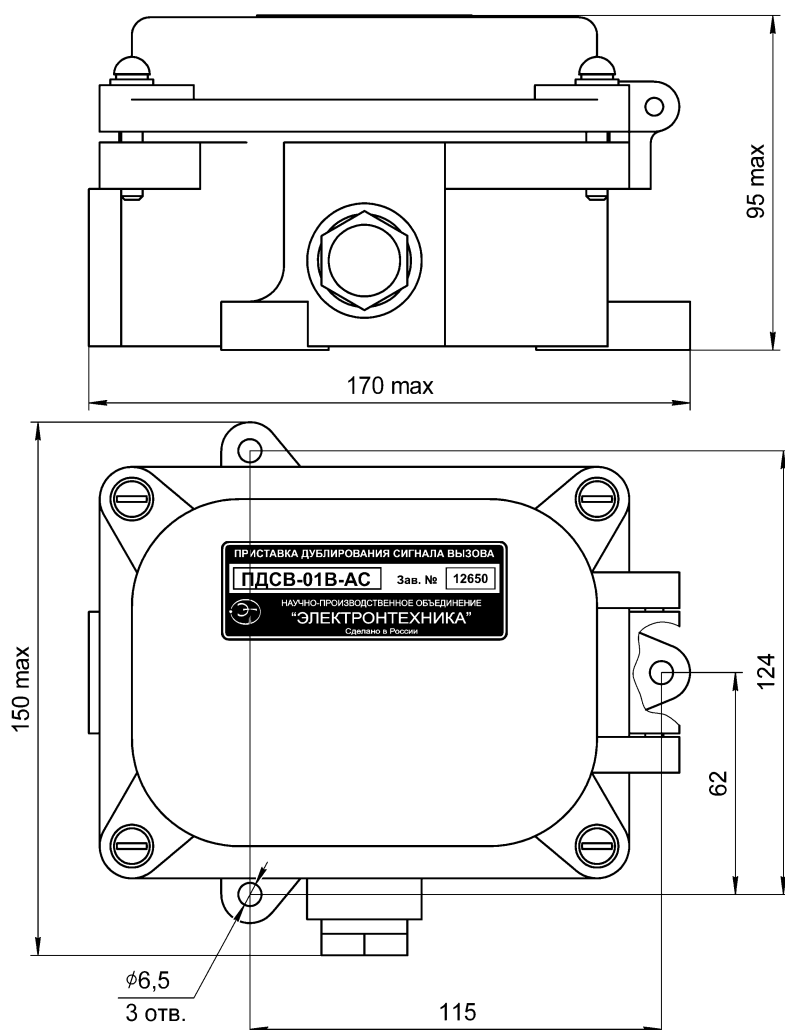
Пример записи в документации и при заказе:	Напряжение питания ИУ	Тип выхода
Приставка дублирования сигнала вызова ПДСВ-01-АС ДРБА.468629.007	переменное	симистор
Приставка дублирования сигнала вызова ПДСВ-01-ДС ДРБА.468629.007	постоянное	оптореле
Приставка дублирования сигнала вызова ПДСВ-01В-АС ДРБА.468629.009	переменное	симистор
Приставка дублирования сигнала вызова ПДСВ-01В-ДС ДРБА.468629.009	постоянное	оптореле

ТЕХНИЧЕСКИЕ ХАРАКТЕРИСТИКИ

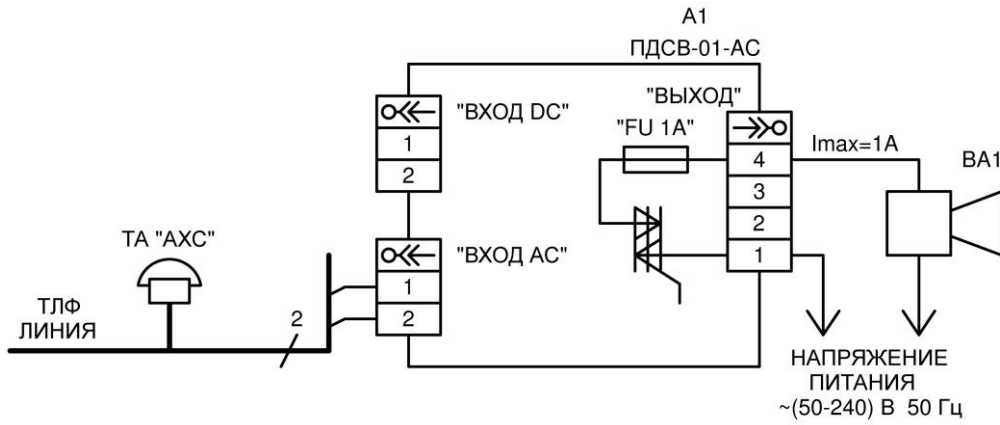
НАИМЕНОВАНИЕ ПАРАМЕТРА	ПДСВ-01-АС ПДСВ-01В-АС	ПДСВ-01-ДС ПДСВ-01В-ДС
Диапазон коммутируемого напряжения, В		-
- переменного частотой 50 Гц	50-240	0-55
- постоянного	-	0-80
Максимальный коммутируемый ток, А	1	1
Вход ПДСВ и диапазон напряжения, при котором обеспечивается срабатывание ПДСВ:		
- вход "ВХОД АС", переменное частотой (20-50) Гц, В	30-120	
- вход "ВХОД ДС", постоянного, В	6-36	
Максимальный входной ток:		
- "ВХОД АС", мА	7-24	
- "ВХОД ДС", мА, не более:	12,5	



Общий вид, габаритные и установочные размеры ПДСВ-01-АС, ПДСВ-01-DC



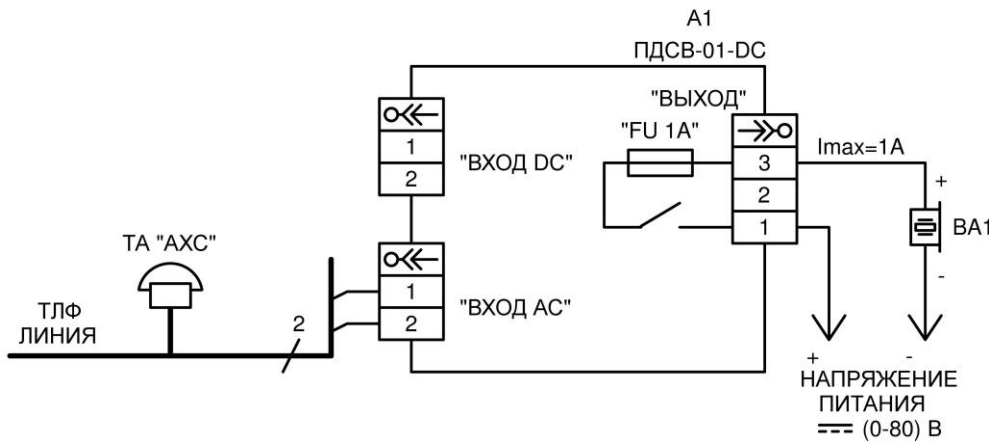
Общий вид, габаритные и установочные размеры ПДСВ-01В-АС, ПДСВ-01В-DC



ВНИМАНИЕ
НАПРЯЖЕНИЕ ПИТАНИЯ ВА1
ПЕРЕМЕННОЕ

ВА1 – ревун, звонок громкого боя, прибор звуковой сигнализации ПЗС-02М-220 и т.д. с питанием от переменного напряжения

Схема подключения ПДСВ-01-АС, ПДСВ-01В-АС для дублирования сигнала вызова телефонной линии



ВА1 – прибор звуковой сигнализации ПЗС-02-12, ПЗС-02-24, ПЗС-02М, ПЗС-02М-24 или иной прибор с питанием от постоянного напряжения

Схема подключения ПДСВ-01-DC, ПДСВ-01В-DC для дублирования сигнала вызова телефонной линии

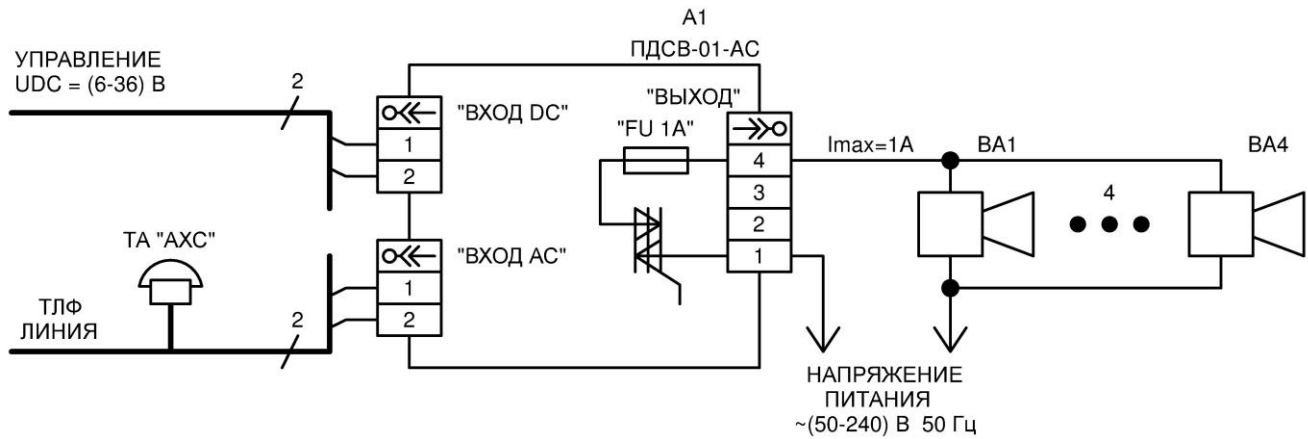


Схема подключения ПДСВ-01-АС, ПДСВ-01В-АС для дублирования сигнала вызова телефонной линии и сигнала вызова от устройства с дискретным выходом по напряжению на четыре ревуна, включённых параллельно. Суммарный ток потребления ревунов ВА1...ВА4 должен быть не более 1 А

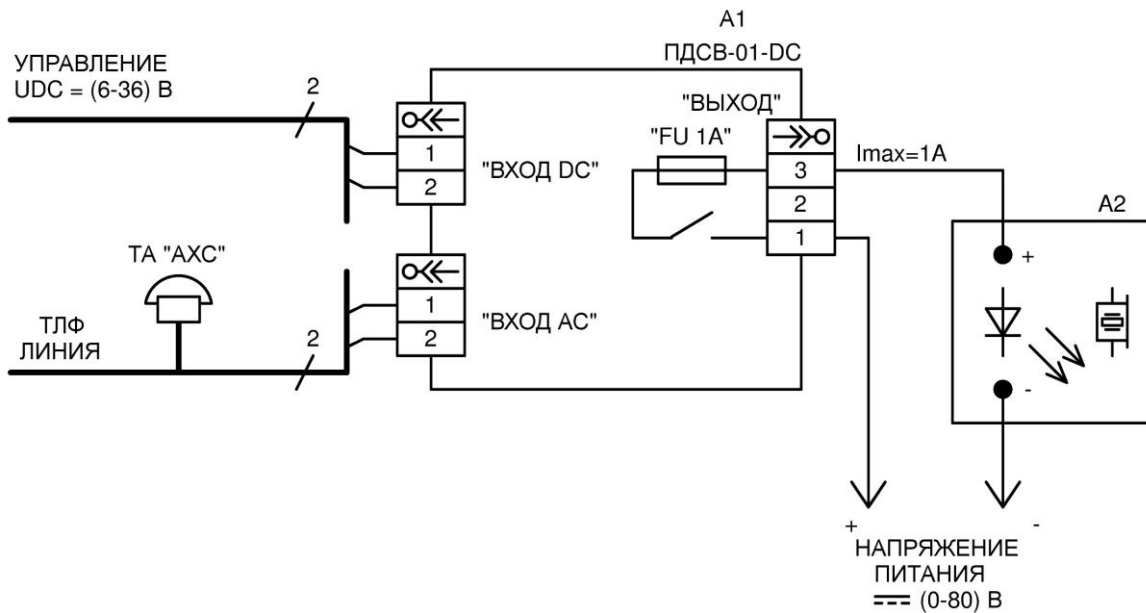


Схема подключения ПДСВ-01-DC, ПДСВ-01В-DC для дублирования сигнала вызова телефонной линии и сигнала вызова от устройства с дискретным выходом по напряжению на комбинированный прибор световой и звуковой сигнализации с питанием от постоянного напряжения

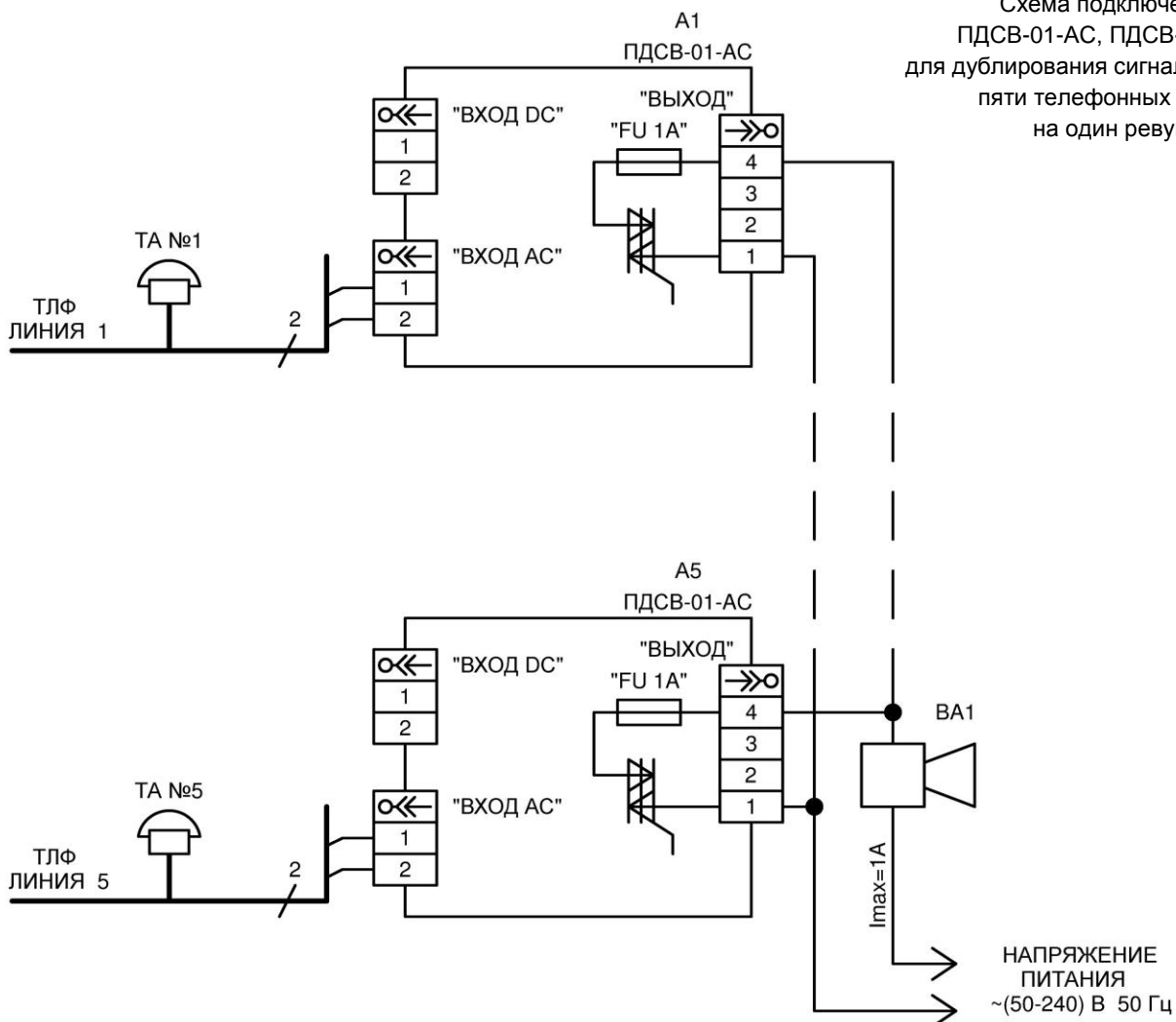


Схема подключения ПДСВ-01-AC, ПДСВ-01В-AC для дублирования сигнала вызова от пяти телефонных линий на один ревун