



ЗВУКОВОЙ ИЗЛУЧАТЕЛЬ ЗИ-02



Сертифицирован по TP TC



Габаритные размеры не более:

- блока питания 82x107x65,5 мм
- звукового излучателя 82,5x125x112 мм

Звуковой излучатель ЗИ-02 предназначен для подачи предупреждающих звуковых сигналов на железнодорожном переезде и обеспечивает замену сигнального "рожка".

В комплект поставки входит: блок питания, звуковой излучатель и кнопка.

Блок питания устанавливается внутри служебного помещения, излучатель – снаружи, кнопка - в непосредственной близости от пульта управления шлагбаумом.

Климатическое исполнение – УХЛ 4

Степень защиты корпуса: IP40

Масса не более:

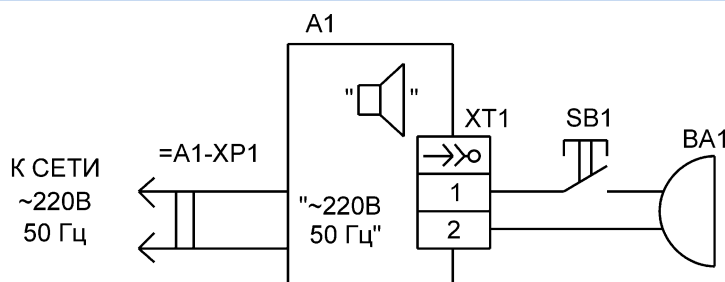
- блока питания 1,1 кг
- звукового излучателя 0,5 кг

Пример записи в документации и при заказе:

Звуковой излучатель ЗИ-02 ДРБА.468231.011

ТЕХНИЧЕСКИЕ ХАРАКТЕРИСТИКИ

Наименование параметра, единица измерения	Значение
Напряжение питания, В	187...242
Частота питающей сети, Гц	50
Мощность потребления, ВА, не более	
- в дежурном режиме	9
- при подаче звукового сигнала	22
Частота звукового сигнала, Гц	1000±200
Уровень звукового давления на расстоянии 1 м вдоль продольной оси, дБ	100



A1 – блок питания излучателя;

BA1 – звуковой излучатель;

SB1 – кнопка

СХЕМА ПОДКЛЮЧЕНИЯ