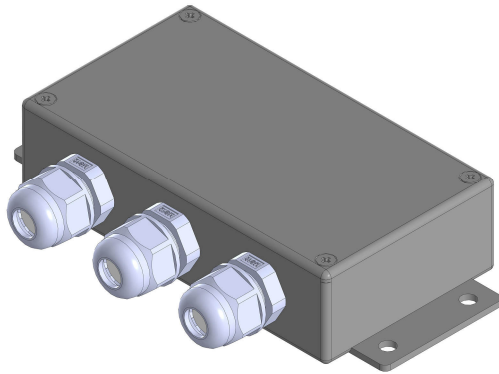




## БЛОК ОПОВЕЩЕНИЯ БО-02-ГОНГ



**Блок оповещения БО-02-ГОНГ** (блок) предназначен для формирования сигнала оповещения пассажиров о прибытии поезда на станцию метрополитена при срабатывании путевого реле.

Климатическое исполнение – УХЛ4
Степень защиты корпуса – IP65
Материал корпуса – алюминиевый сплав
Цвет полимерного покрытия – светло серый
Габаритные размеры не более 140x86x30 мм
Масса не более 0,25 кг

КОМПЛЕКТ ПОСТАВКИ	
Наименование	Кол-во
Блок оповещения БО-02-ГОНГ	1 шт.
Блок оповещения БО-02-ГОНГ. Паспорт	1 экз.
Тара упаковочная	1 шт.

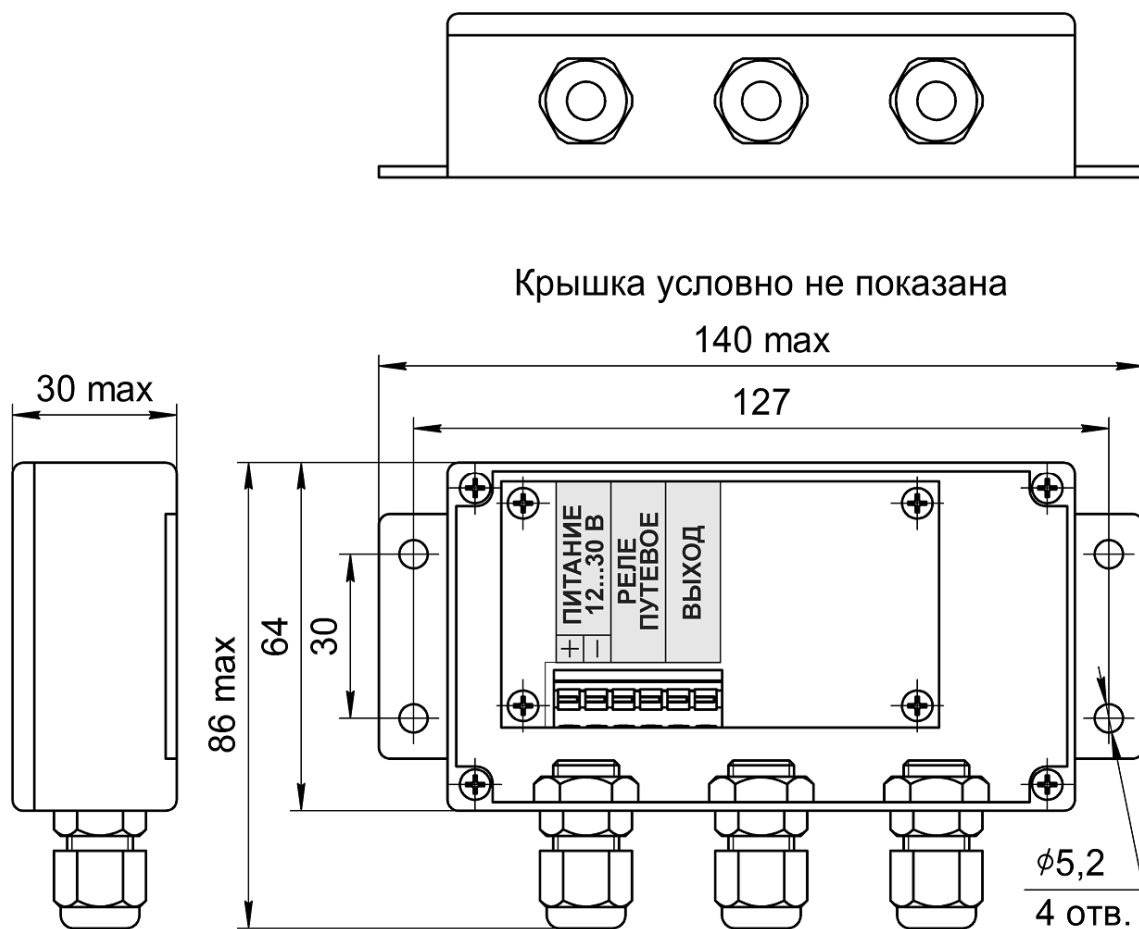
### ТЕХНИЧЕСКИЕ ХАРАКТЕРИСТИКИ

Наименование параметра	Значение
Напряжение питания, В	12...30
Ток потребления, мА, не более	60
Выходное сопротивление, Ом	220±20
Диапазон регулировки уровня выходного сигнала, В	0,25...1
Напряжение на путевом реле в разомкнутом состоянии, В, не более	5,25
Ток по входу "РЕЛЕ ПУТЕВОЕ", мА, не более	1

Пример записи в документации и при заказе

**Блок оповещения БО-02-ГОНГ ДРБА.468173.006**

ОБЩИЙ ВИД, ГАБАРИТНЫЕ И УСТАНОВОЧНЫЕ РАЗМЕРЫ



БЛОК ОПОВЕЩЕНИЯ БО-02-ГОНГ СХЕМА ПОДКЛЮЧЕНИЯ

